



CONLOG

Raccordement au réseau électrique national en prépaiement

Projet / Fourniture d'un accès à l'électricité à travers un système de prépaiement

Lieu d'implantation / Durban — Afrique du Sud

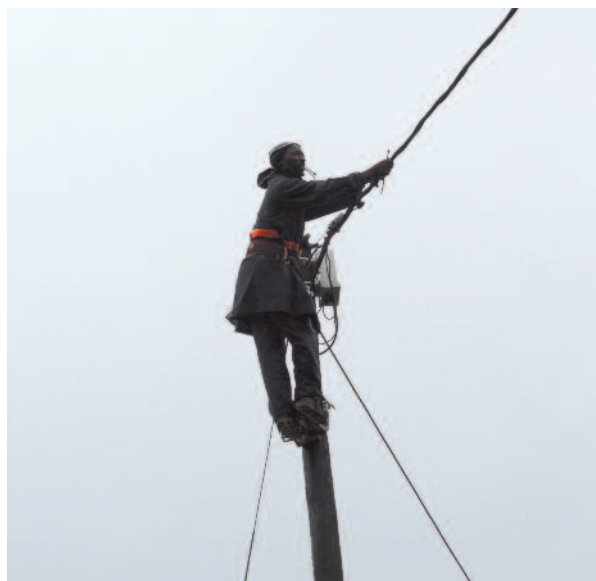
État / En cours

Année de lancement / fin des années 1980

Porteur du projet / Conlog

Contact / Vikki Vink

Site Web / www.conlog.co.za



Le taux d'urbanisation augmente de 4,5% par an en Afrique, avec aujourd'hui 300 millions d'urbains sur le continent. Cette accélération génère de très fortes inégalités de développement : plus de 60% des actifs, soit 165 millions de personnes, vivent dans un bidonville. Un grand nombre d'habitants en zone périurbaine vivent sans électricité alors qu'un raccordement au réseau serait possible. Mais le système de règlement par facture en post-paiement est un obstacle pour ces populations pauvres, dont les revenus sont souvent aléatoires et la consommation d'énergie irrégulière.

Conlog, entreprise sud-africaine, est le leader mondial des solutions de prépaiement pour l'électricité. Dans le cadre du programme BipBop de son actionnaire principal Schneider Electric, Conlog s'est engagé à proposer ses solutions techniques aux populations à faibles revenus, afin de favoriser l'accès universel à l'électricité, engagement du gouvernement sud-africain.

Les compteurs électriques à prépaiement sont raccordés au réseau national ; ils fonctionnent par rechargement, à

la manière de ce qui existe pour le téléphone portable. Le client se procure une carte prépayée avec un crédit d'énergie chez un distributeur. Il entre le code de rechargement dans son compteur, qui délivre alors le service énergétique.

C'est une solution particulièrement adaptée aux populations pauvres en zones périurbaines, car le consommateur est assuré de la flexibilité de sa consommation sans être engagé. De plus, les municipalités financent souvent un crédit minimum mensuel qui permet d'assurer les besoins vitaux de chaque foyer. Enfin, une adresse postale ou un compte bancaire ne sont pas nécessaires pour être raccordés.

Fin 2012, plus de 4 millions de compteurs à prépaiement étaient installés en Afrique du Sud. Cette solution est également développée au Soudan, au Rwanda, au Kenya, au Nigeria et au Swaziland.

AFRIQUE DU SUD

Connection to the national grid with a prepayment system



Project / Providing access to electricity through a prepaid scheme

Location / Durban — South Africa

Status / In progress

Launch Year / late 1980s

Developer / Conlog

Contact / Vikki Vink

Site Web / www.conlog.co.za



The rate of urbanization in Africa rises by 4.5% per year and 300 million city dwellers now live on the African continent. This growth causes significant inequalities in terms of development. Over 60% of the working population - 165 million people - are currently living in slums. A large number of people living in peri-urban zones don't have access to electricity even when connecting to the network could be possible. Paying an electricity bill is a real challenge for poor populations with unreliable income and irregular energy consumption.

Conlog, a South African company, is the worldwide leader in prepaid electricity. By entering its main shareholder's -Schneider Electric- Bip-Bop program, the company committed to extend its technical solutions to low-income populations thus promoting universal access to electricity, which is one of the goals of the South African government.

Prepayment meters are connected to the national grid; they work on a reloading system similar to the prepaid cell phone scheme. The customer buys a prepaid card from a

distributor with his energy credits. After entering the code provided in the meter, electricity is ready to be used.

Prepayment is particularly suited to poor populations in peri-urban areas because the consumer can have a flexible service without any long-term commitment. Moreover, municipalities finance a minimal monthly credit that guarantees the basic needs of each household. Lastly, no mailing address or bank account is required to start using this service.

More than 4 million prepayment meters had been installed in South Africa by the end of 2012. This program is also being developed in Sudan, Rwanda, Kenya, Nigeria and Swaziland.